

ADI SOYADI:	
NO:	



TARİH	
BAŞARISI	☹️☹️😊😊😊

FIÇICILAR İLKOKULU 1/A SINIFI MATEMATİK DERSİ DEĞERLENDİRME SINAVI

1. Bir ağacın dallarına 19 tane kuş konmuş. Ağacın altında gelen Ayşe kuşları ürkütünce sekiz kuş uçarak gitti. Ağacın dallarında kaç kuş kaldı?



2. Sema kümeslerinden sabah 10 yumurta, öğlen 25 yumurta topluyor. Sema kaç yumurta toplamış oldu?



3. Kübra'nın 29 TL parası vardır. Kübra parasının 7 TL'si ile defter, 12 TL'si ile de kitap alınca kaç lirası kalır?



4. Babam portakal ağaçlarından 19 tane portakal topladı. Babam portakalların yedi tanesini komşulara verip iki tanesini de yerse kaç portakalı kalır?



5. Ali'nin 12 tane misketi var. Aliye babası 13 tane daha miske veriyor. Ali misketlerinin 25 tanesini kardeşine verince kaç misketi kalır?



6. Ablası Tuğba'ya yaşını sormuş ve Tuğba, ablasına aşağıdaki gibi cevap verdiğine göre Tuğba kaç yaşındadır?

Yaşım, 1 onluk ve 8 birlikten oluşan sayıdan altı eksiktir.



7. Rümeysa'nın kumbarasında aşağıdaki paralar çıkıyor. Rümeysa bu paraların 16 TL'sini harcarsa kaç lirası kalır?



8. Numan'ın cebinde aşağıdaki kadar parası vardır. Numan'ın 20TL değerindeki kitabı alabilmesi için kaç liraya ihtiyacı var?



9. 17 tane cevizimin on beş tanesini arkadaşlarıma verdim. Cevizlerimin azaldığını gören annem bana sekiz tane daha ceviz verince kaç cevizim olur?



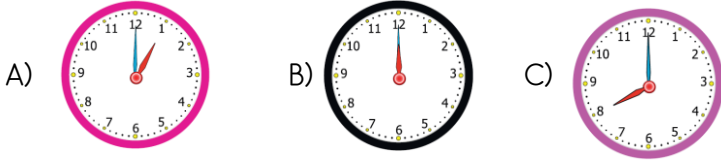
10. Sema'nın balonlarının on tanesi patlarsa kaç balonu kalır?



11. Oya'nın beş şekeri vardır. Ali'nin ise Oya'nın kilerden altı fazla şekeri vardır. Oya ile Ali'nin toplam kaç şekeri vardır?

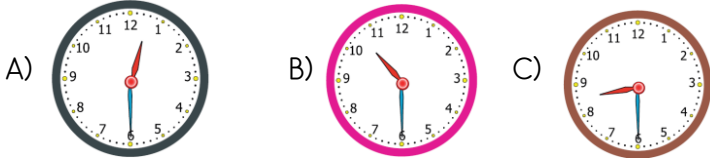


12. Aşağıdakilerden hangisi sabah kahvaltı yaparkenki zamanı doğru olarak gösteriyor olabilir?



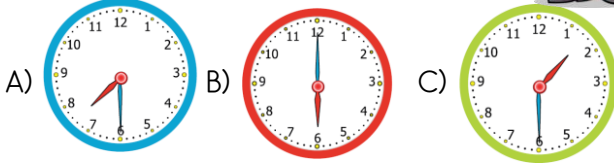
13. Okulda saat on iki buçuk olduğunda öğle arasına çıkıyoruz.

Zeynep öğle arasına çıktığında saat aşağıdakilerden hangisi gibidir?

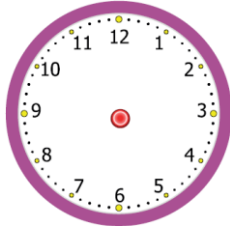


14. Her gün öğlen bir ile saat üç arası iki saat ders çalışıyorum.

Aşağıdakilerden hangisi Ömer'in ders çalıştığı zamana ait olabilir?



15. Babam her sabah saat dokuz buçukta işe başlar. Babamın işe başladığı saati yandaki model üzerine çizin.



16. Haftanın üçüncü ve yedinci günü hangi seçenekte doğru olarak verilmiştir?

- A) Çarşamba - Cumartesi
B) Salı - Pazar
C) Çarşamba - Pazar

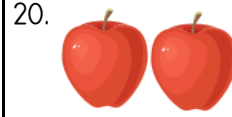
17. Bugün günlerden Pazar ise dün ve yarın hangi günler olur?

- A) Cumartesi - Pazartesi
B) Cumartesi - Salı
C) Pazartesi - Çarşamba

18. Bugün takvimler 24 Nisan 2020 Cuma gününü gösteriyorsa, yarının tarihi aşağıdakilerden hangisidir?

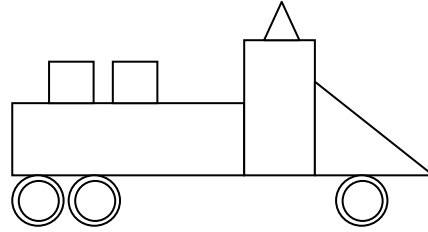
- A) 23 Nisan 2020 Perşembe
B) 25 Nisan 2020 Cuma
C) 25 Nisan 2020 Cumartesi

19. Aşağıdaki meyvelerin eş yarısını boyayın.

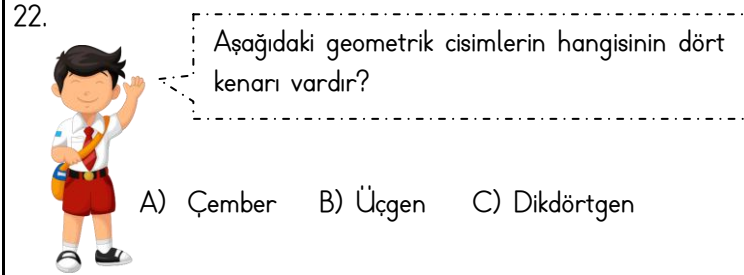


Yukarıdaki elmalardan toplam kaç yarım elma elde edilir?

- A) 2 B) 4 C) 6



21. Yukarıdaki çizimde dikdörtgenleri sarı, kareleri kırmızı, üçgenleri mavi ve çemberleri yeşil renge boyayın.



23. Aşağıdaki cisimlerinin hangisinin üst yüzeyi üçgen şeklindedir?



24. Aşağıdaki geometrik cisimlerden en az köşesi olanı hangisidir?

